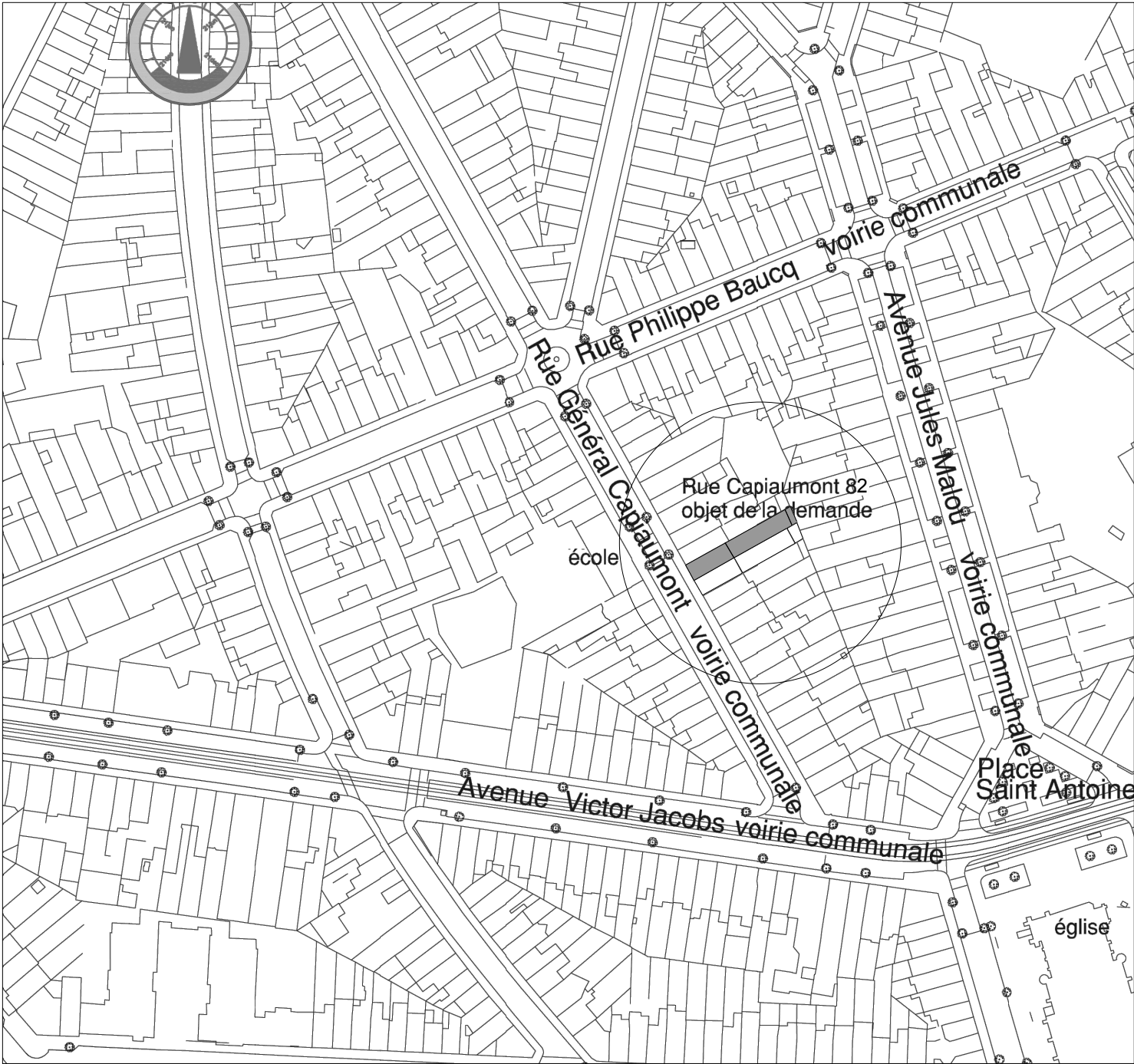
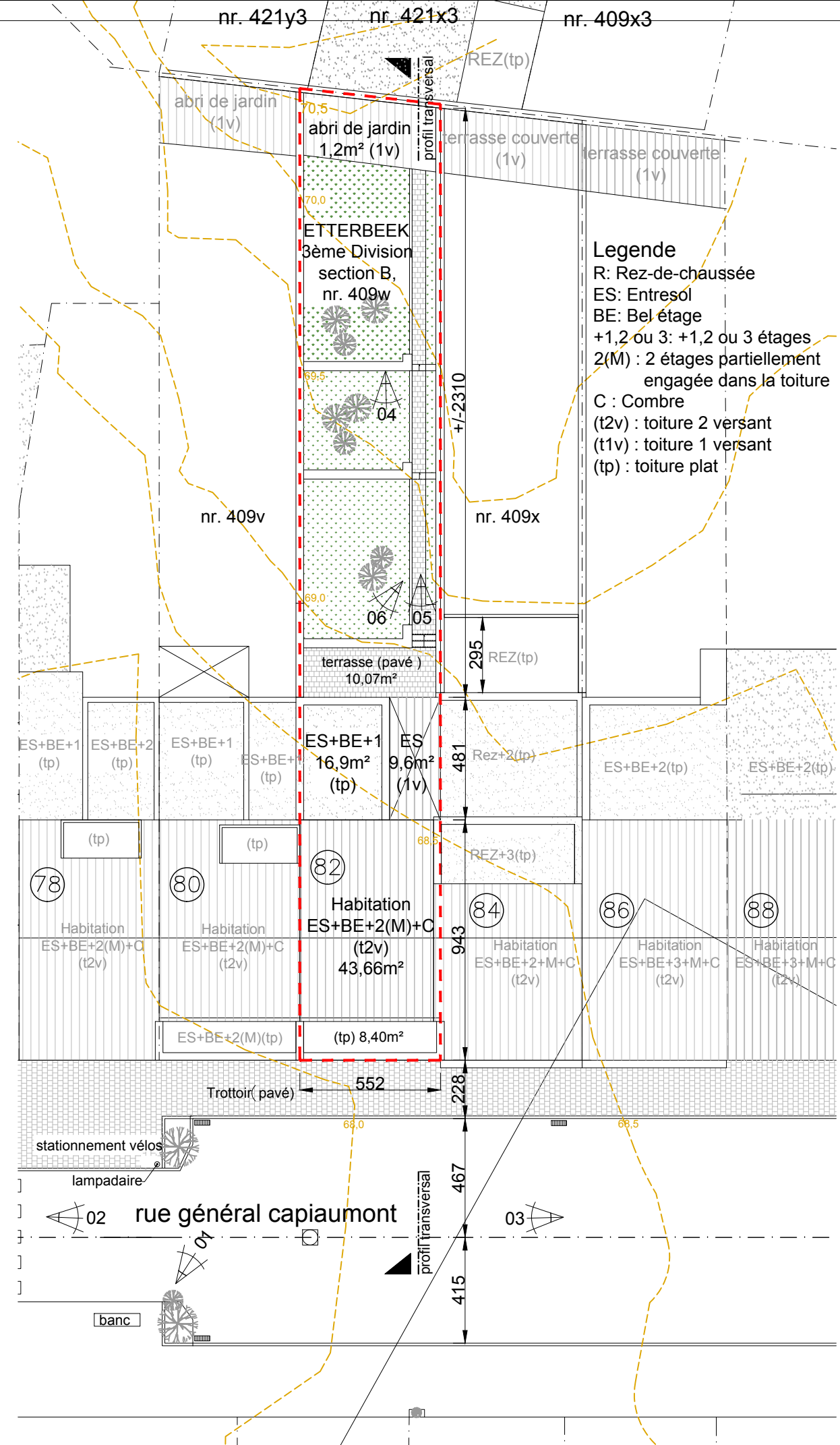
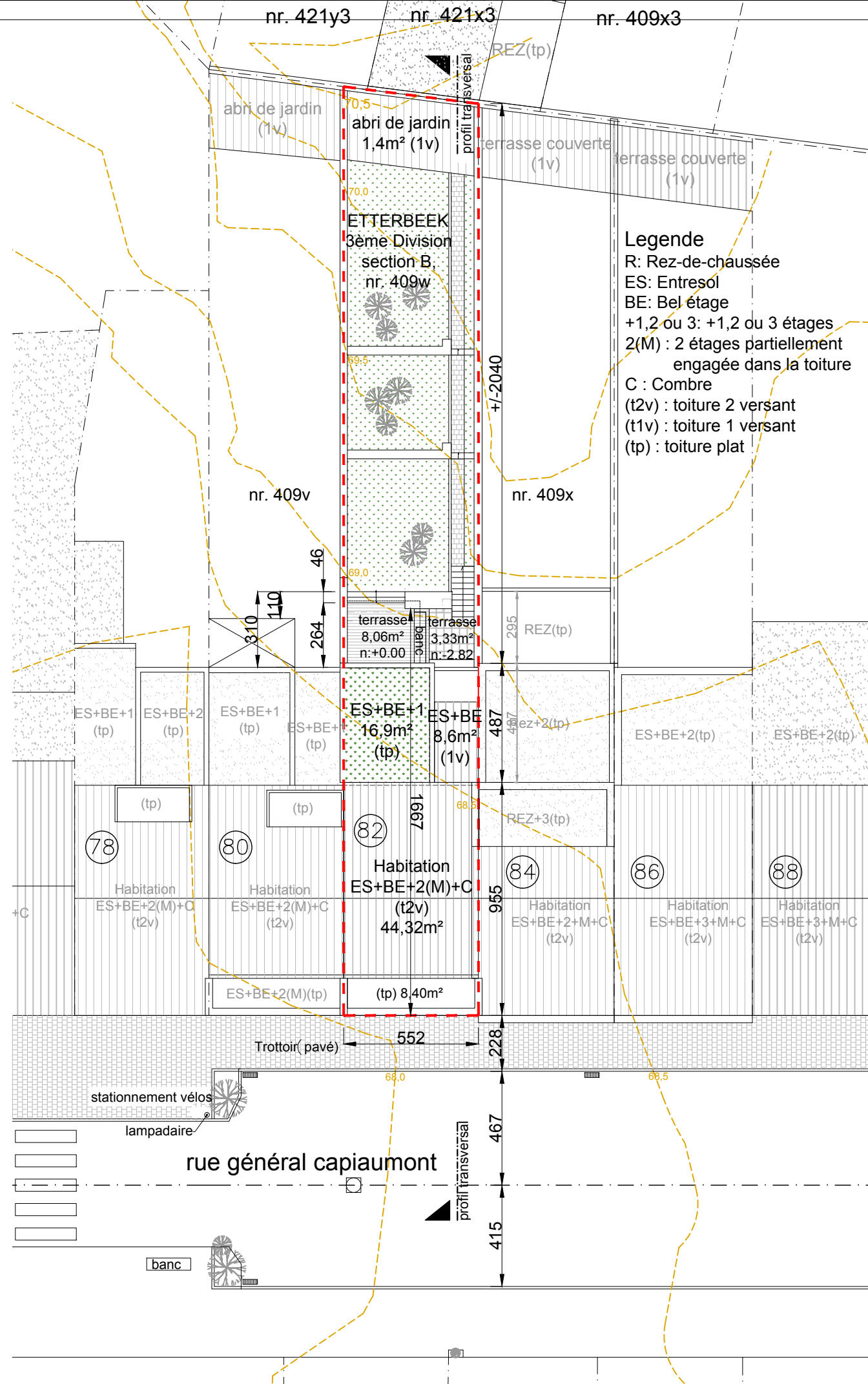
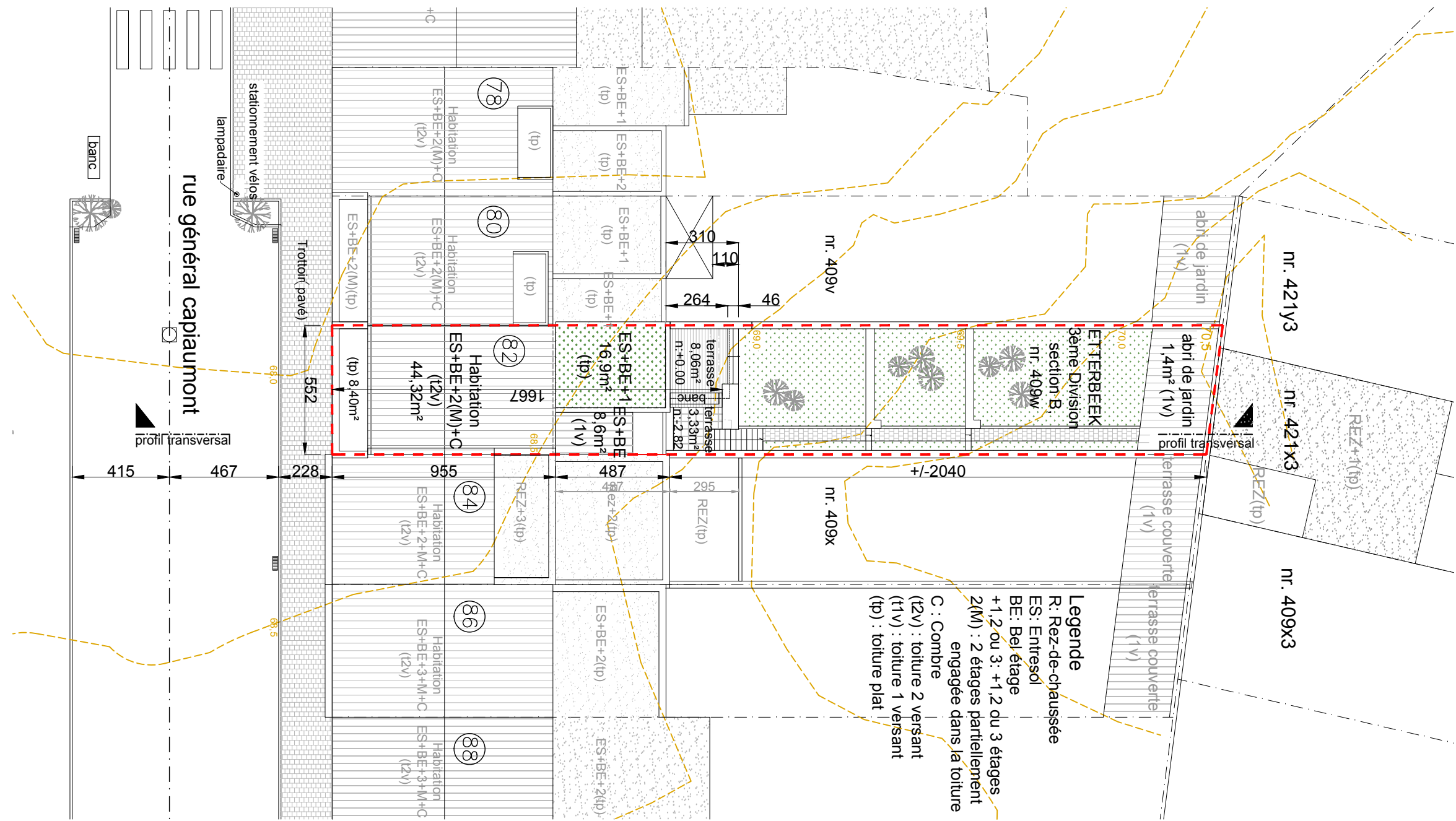


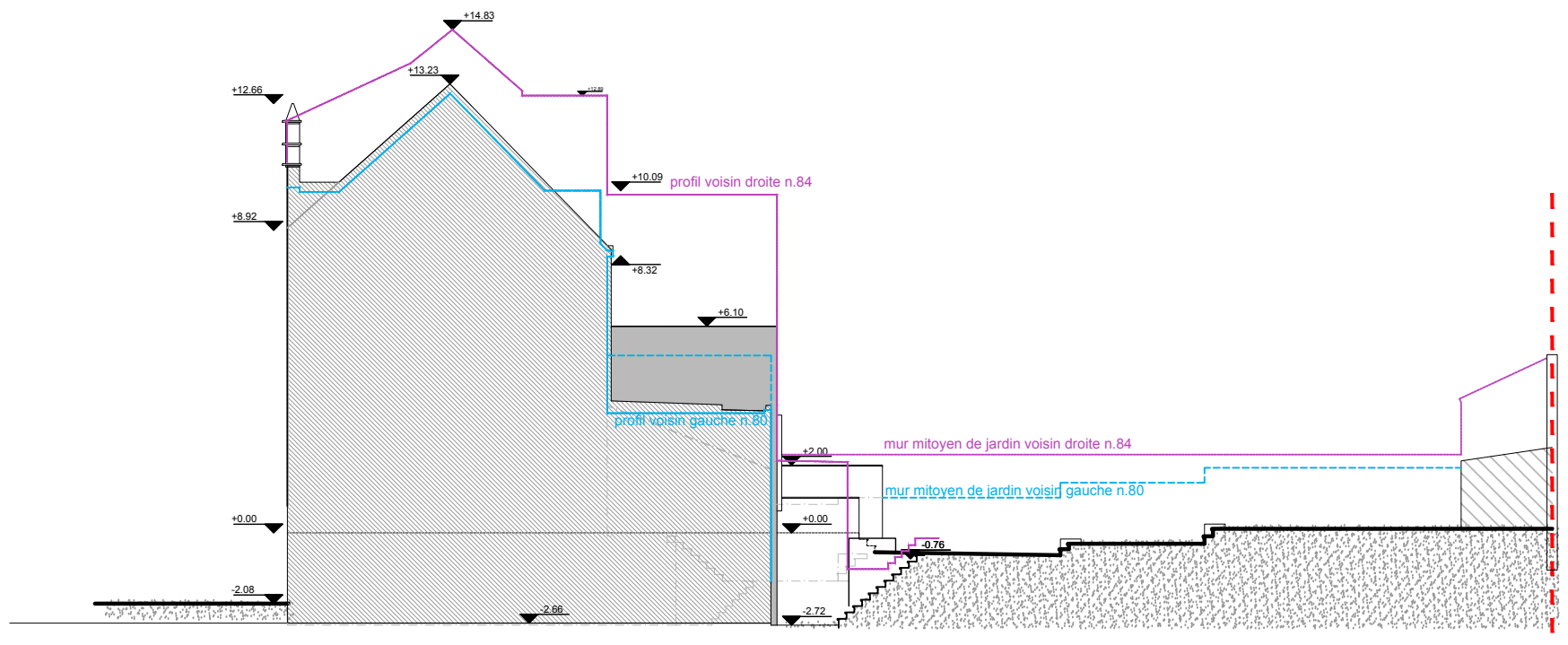
Plan de localisation - 1/5000

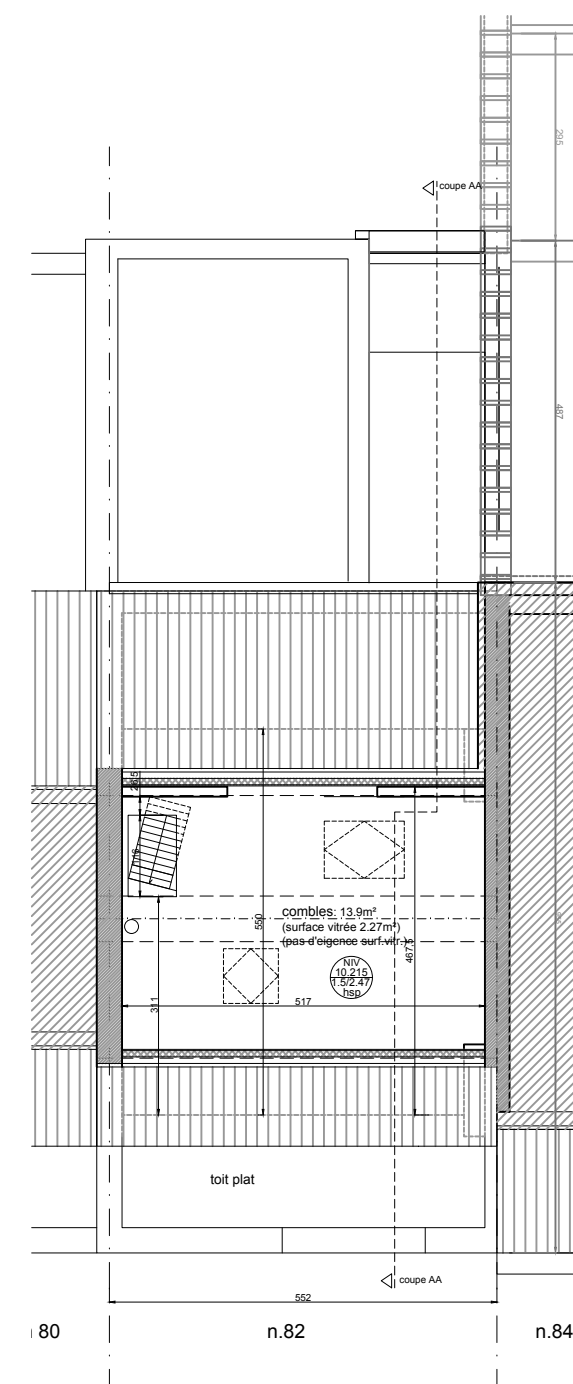
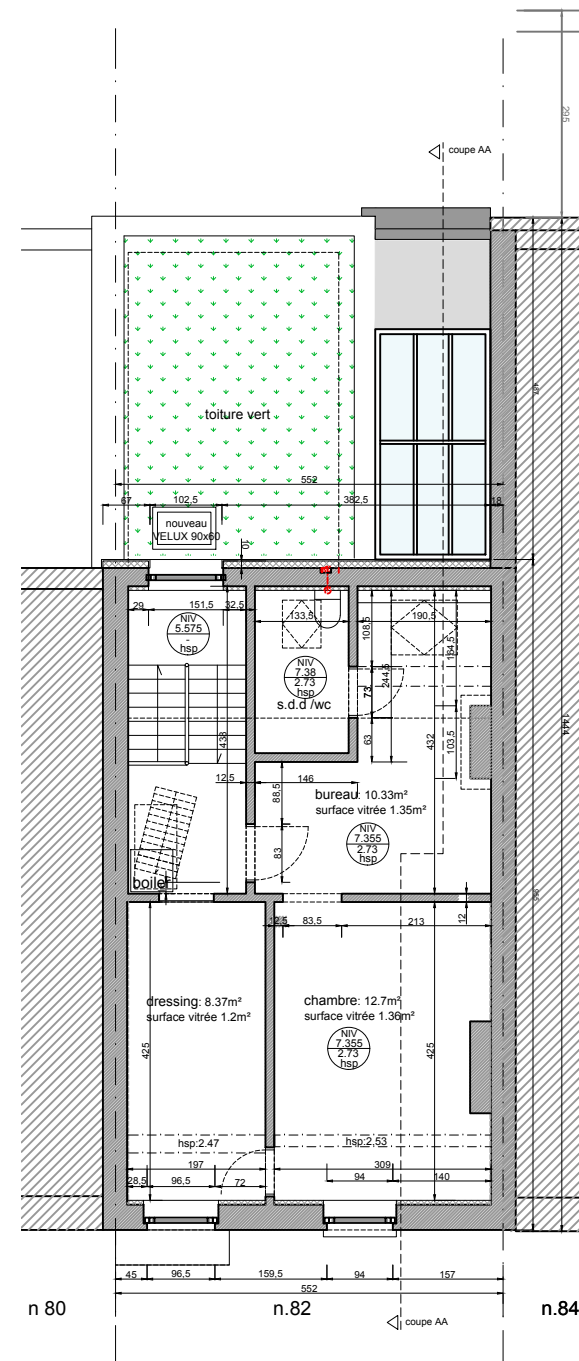
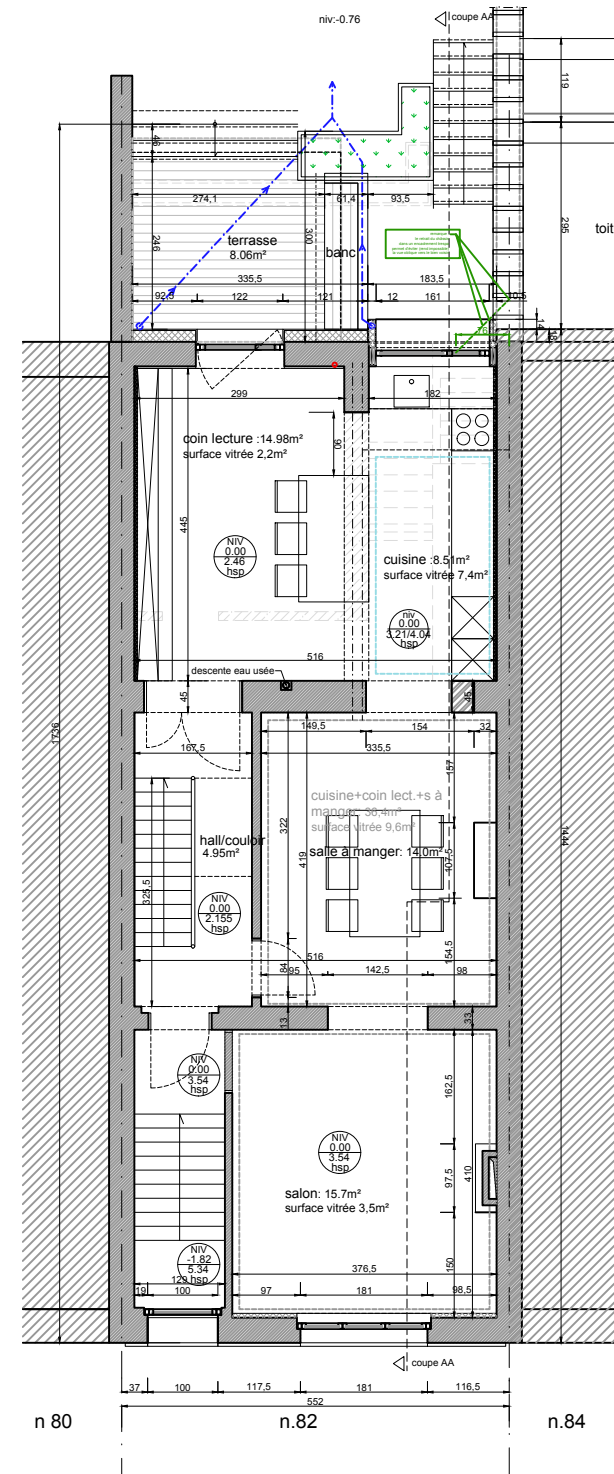
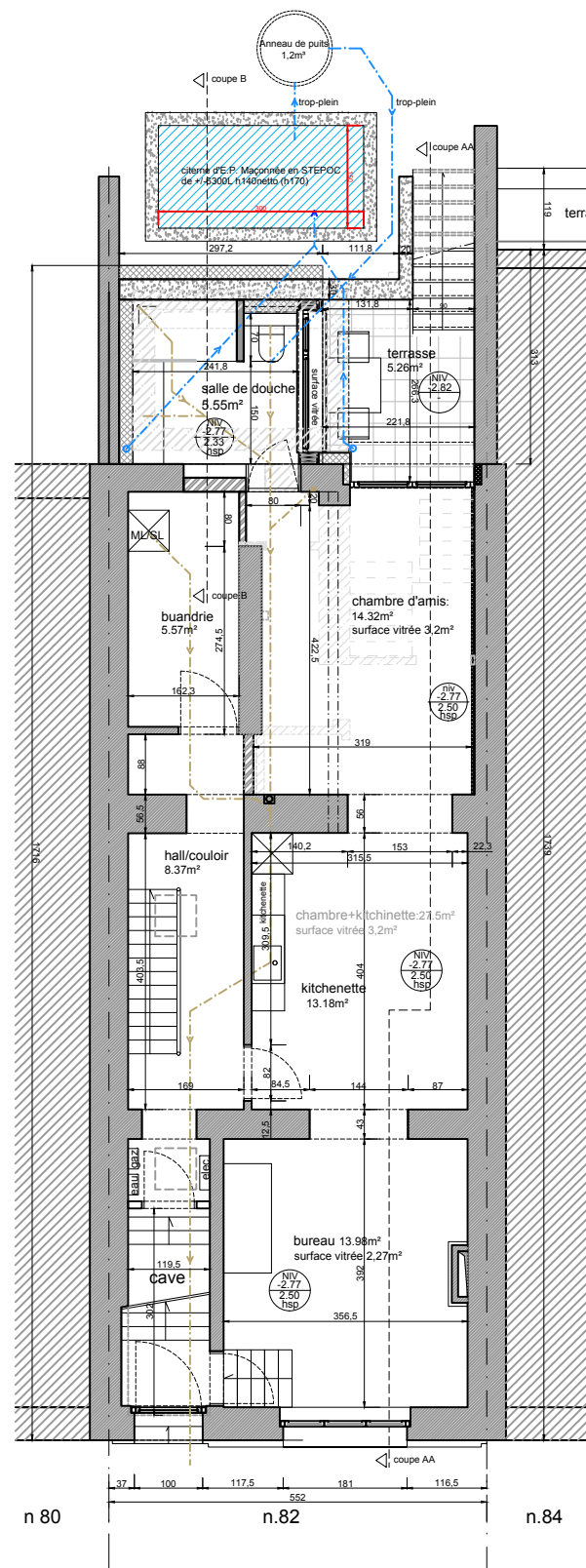






Legende
 R: Rez-de-chaussée
 ES: Entresol
 BE: Bel étage
 +1,2 ou 3: +1,2 ou 3 étages
 2(M): 2 étages partiellement engagés dans la toiture
 C: Combre
 (2v): toiture 2 versant
 (1v): toiture 1 versant
 (tp): toiture plat







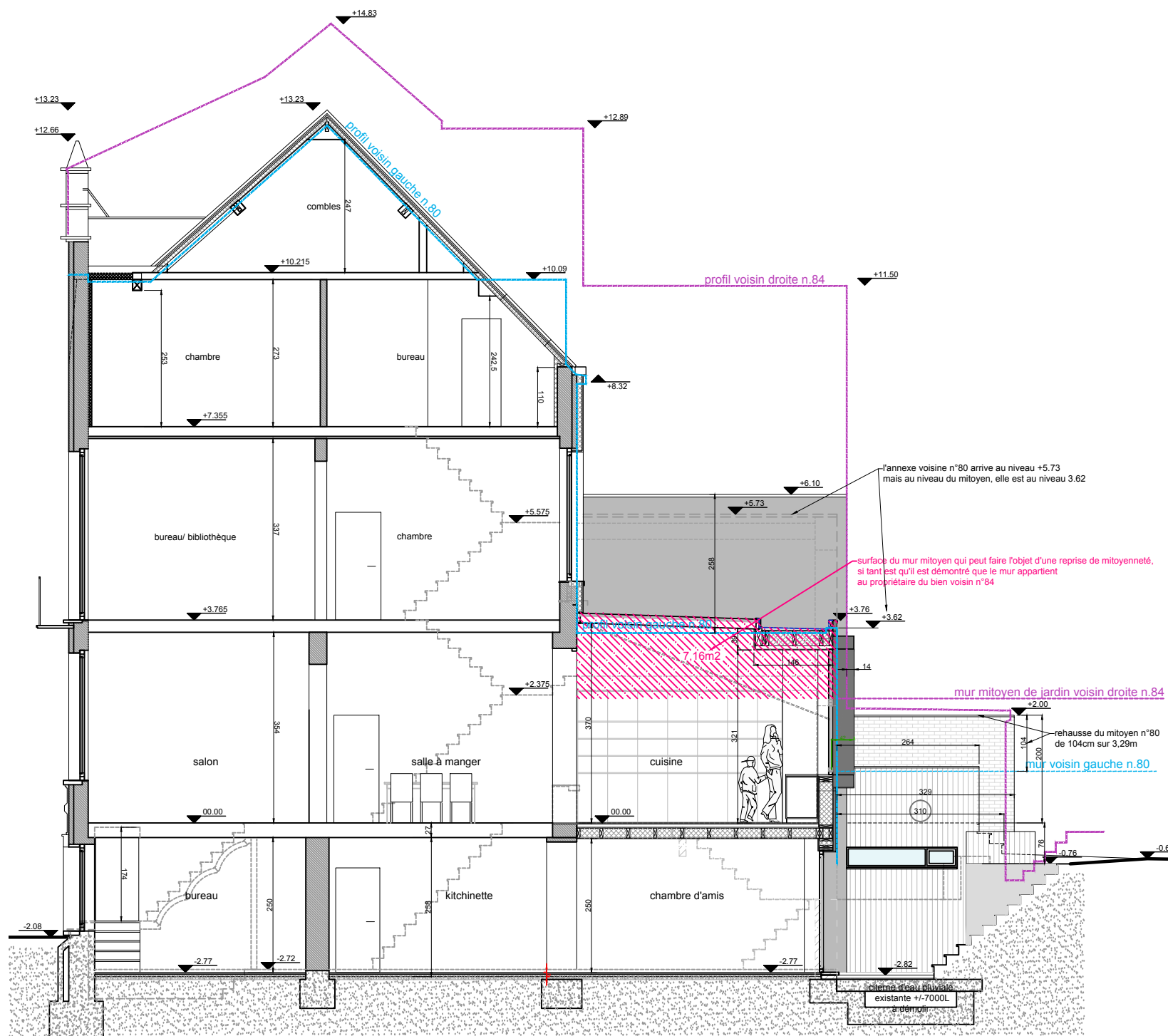
FAÇADE AVANT situation projetée (inchangée) - 1/100



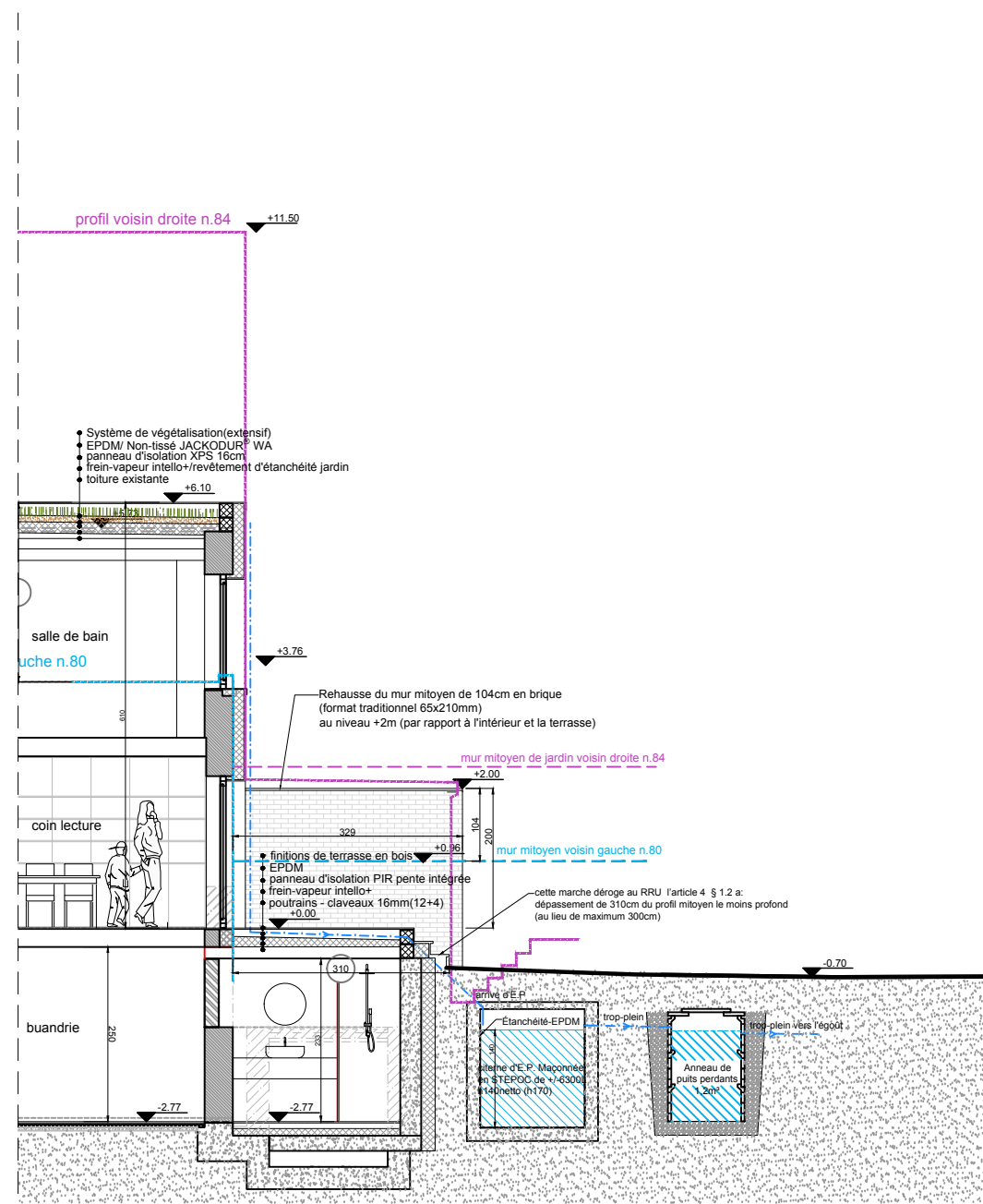
FAÇADE ARRIERE situation projetée - 1/100

LÉGENDE DES MATÉRIAUX DE FAÇADE

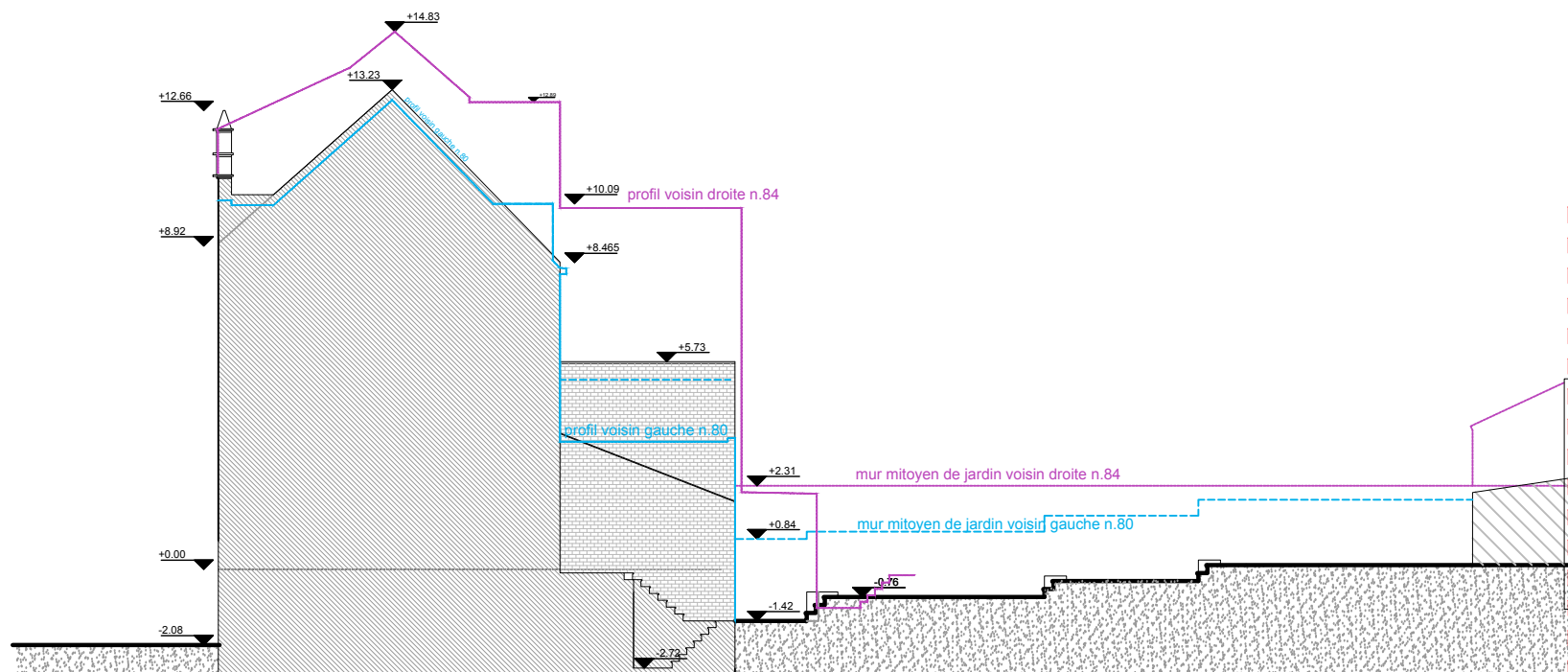
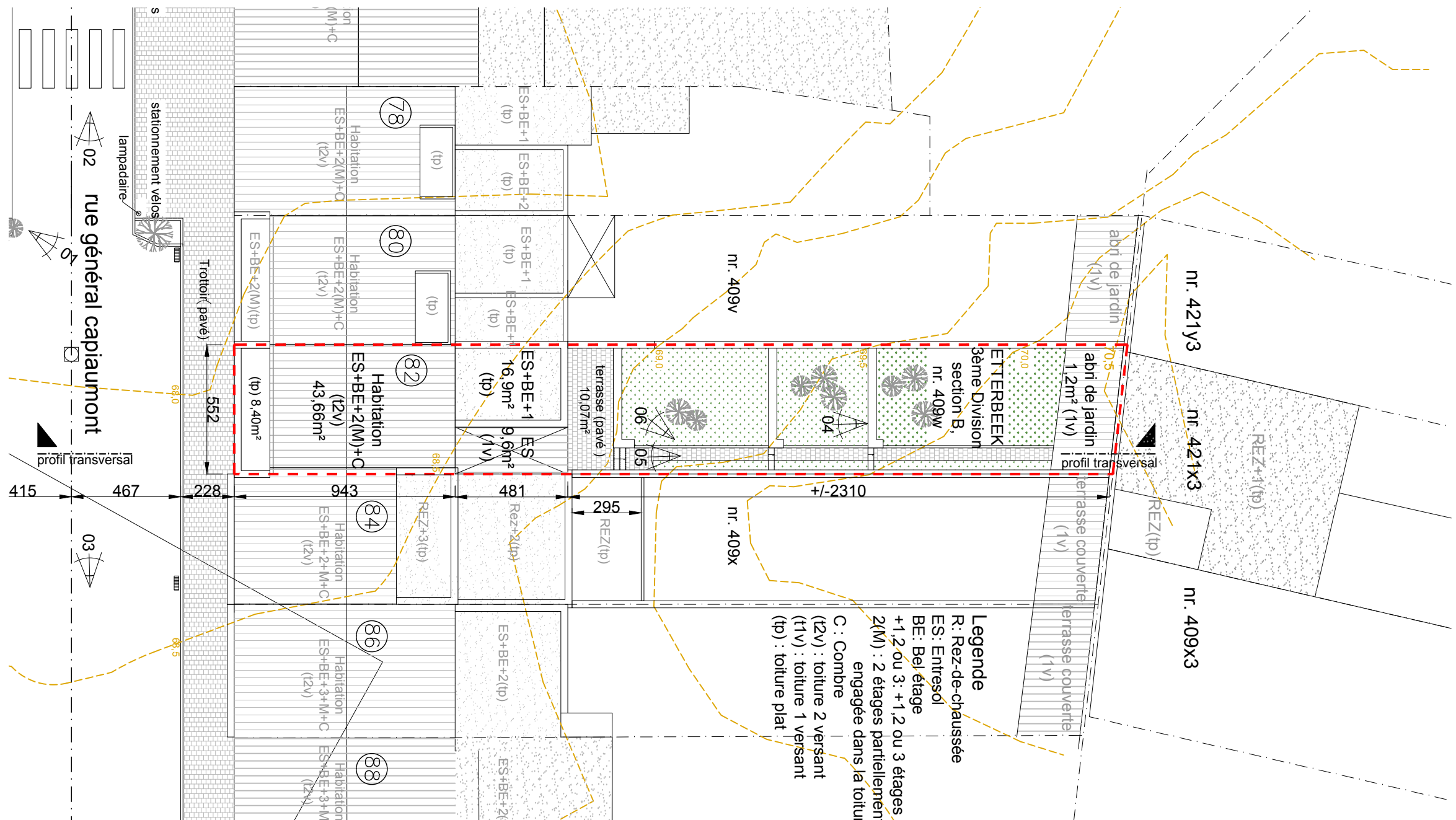
- ① Carreaux blancs avec des lignes d'accent vertes (existant)
- ② plinthe extérieure en pierre bleue (existante)
- ③ châssis bois blanc (existant)
- ④ seuil en pierre bleue (existant)
- ⑤ Garde-corps décoratif en acier laqué noir (existant)
- ⑥ bardage en ardoise noir (existant)
- ⑦ tuile foncée (gris-noir) (existante)
- ⑧ panneaux solaires (existants)
- ⑨ toit en polycarbonate (existant)
- ⑩ crépis blanc (existant)
- ⑪ châssis alu gris/bleu foncé (existants)
- ⑫ crépis gris moyen chaud sur isolation (nouveau)
- ⑬ bardage en bois (nouveau)
- ⑭ cadre de fenêtre en Trespa gris foncé (nouveau)
- ⑮ toiture en verre (nouveau)
- ⑯ châssis alu noir (nouveau)

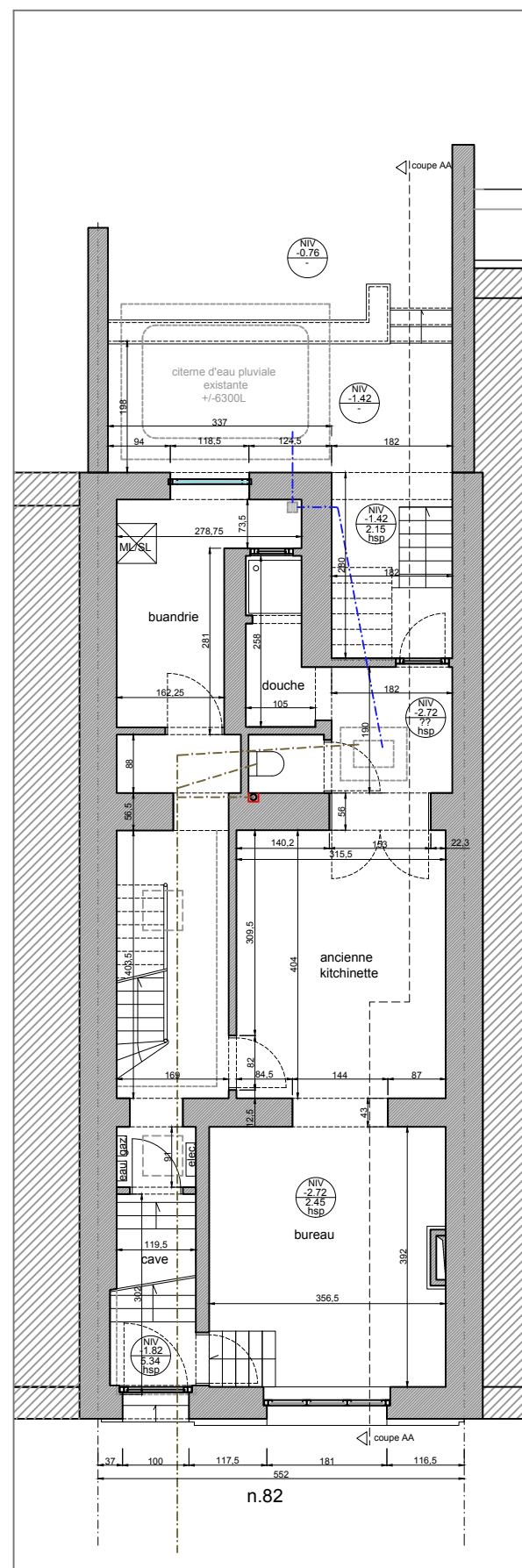


COUPE AA situation projetée - 1/100

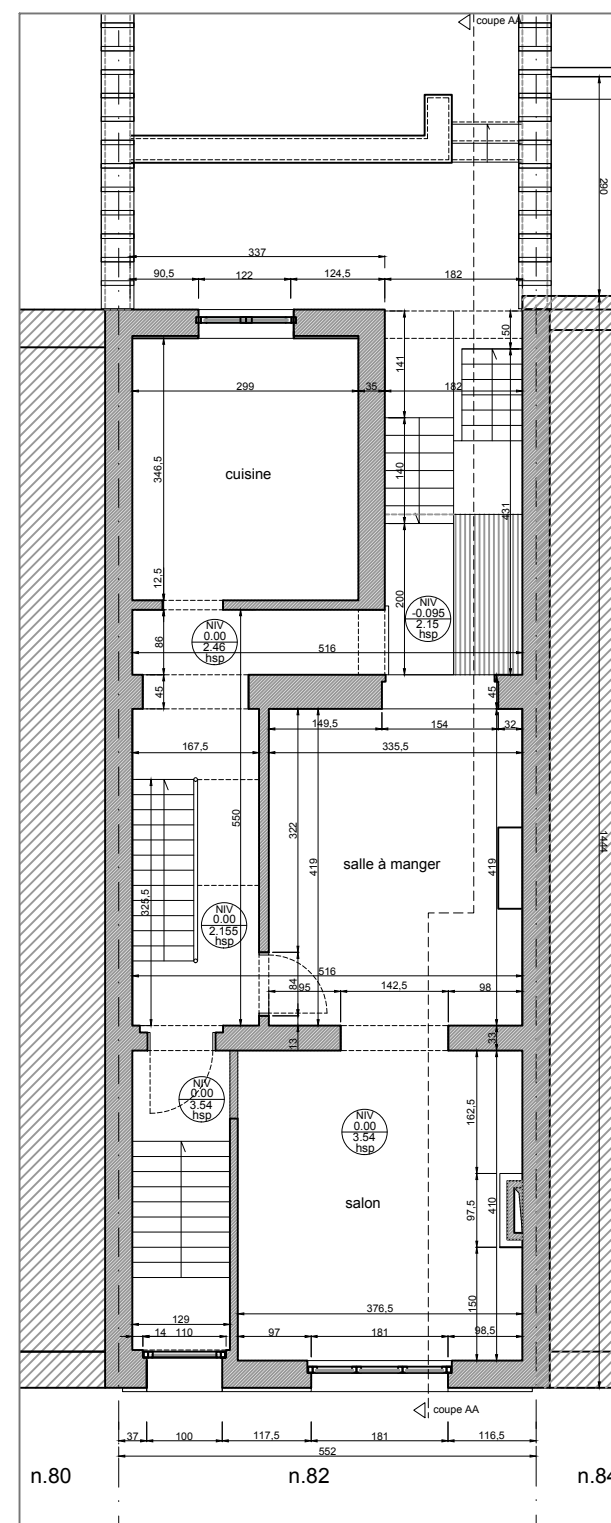


COUPE BB situation projetée - 1/100

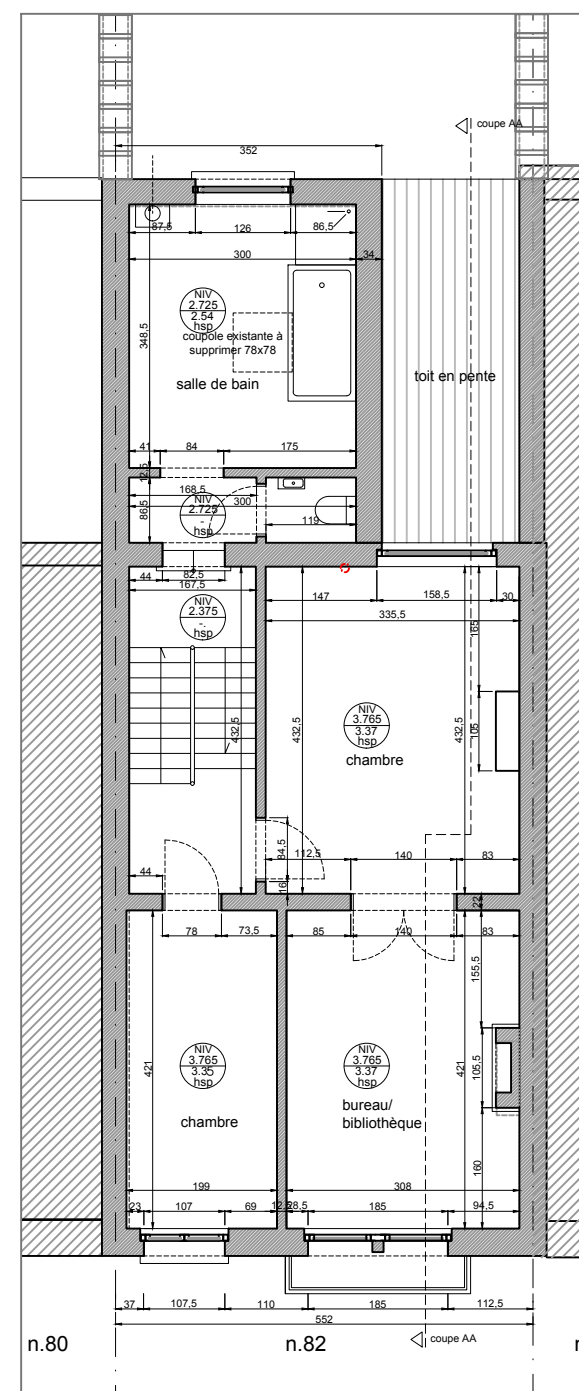




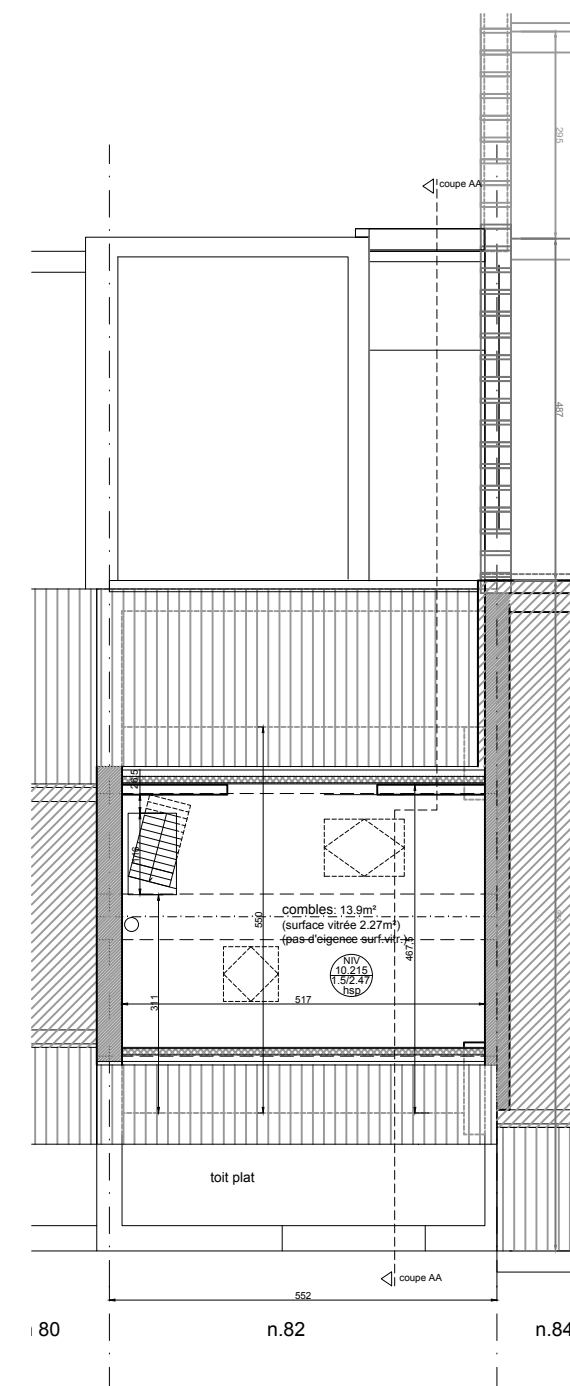
plan du rez inférieur situation existante - 1/100



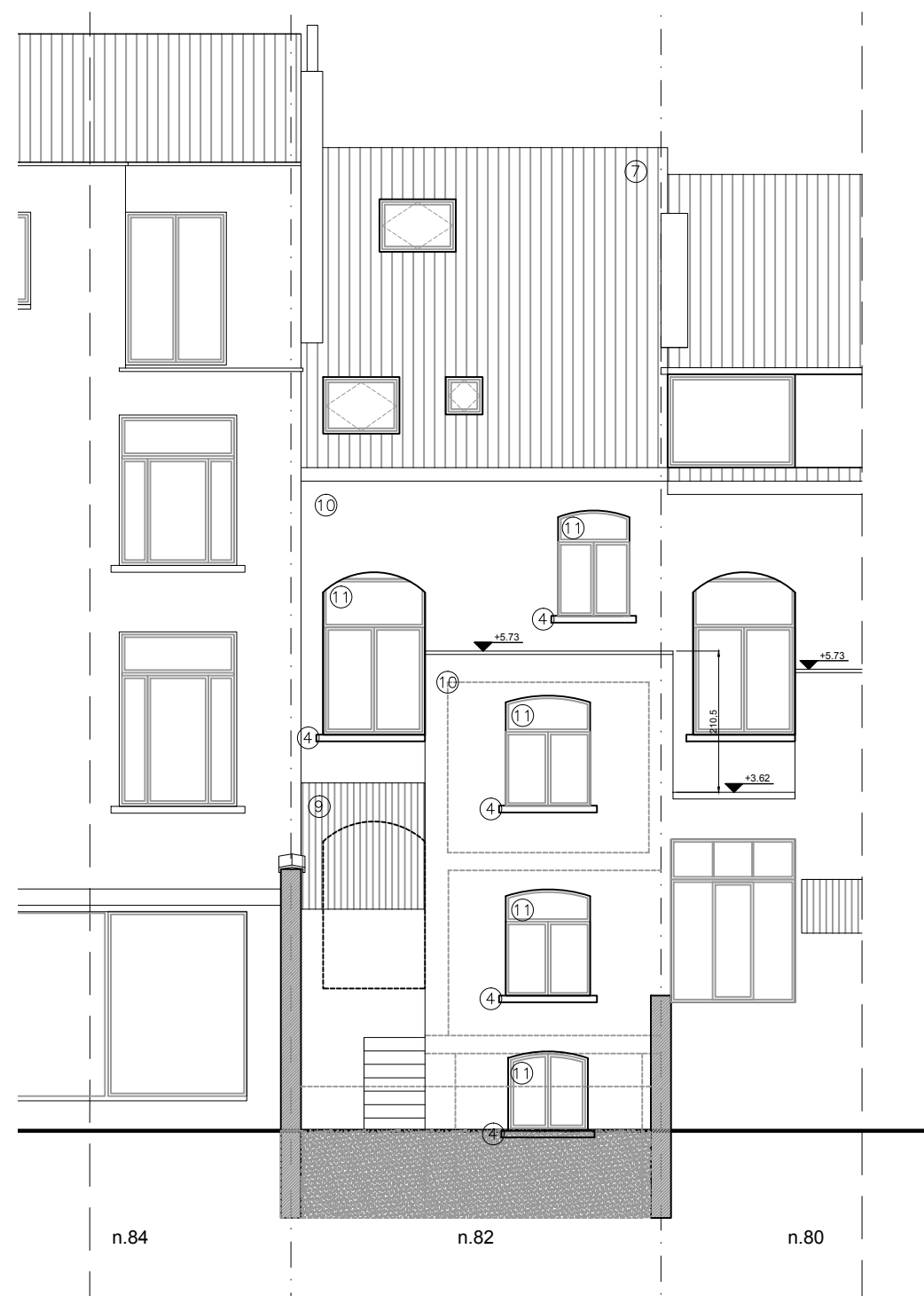
plan du rez supérieur (bel-étage)
situation existante - 1/100



plan du 2ème étage : situation existante - 1/100
(inchangé sauf apport eau de pluie)



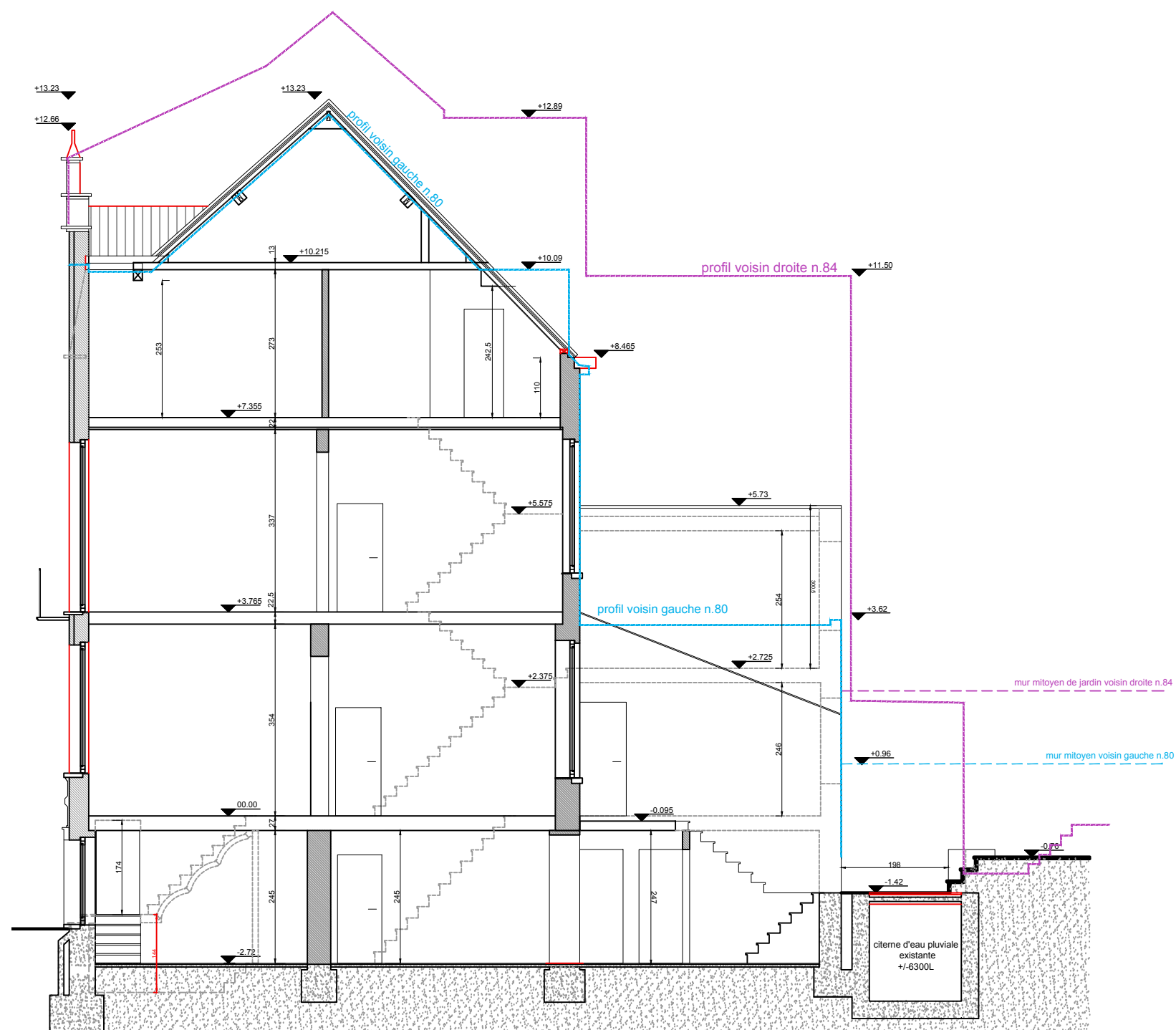
plan du 3ème étage : situation existante - 1/100
(inchangé)



LÉGENDE DES MATÉRIAUX DE FAÇADE

- ① Carreaux blancs avec des lignes d'accent vertes (existant)
- ② plinthe extérieure en pierre bleue (existante)
- ③ châssis bois blanc (existant)
- ④ seuil en pierre bleue (existant)
- ⑤ Garde-corps décoratif en acier laqué noir (existant)
- ⑥ bardage en ardoise noir (existant)
- ⑦ tuile foncée (gris-noir) (existante)
- ⑧ panneaux solaires (existants)
- ⑨ toit en polycarbonate (existant)
- ⑩ crépis blanc (existant)
- ⑪ châssis alu gris/bleu foncé (existants)
- ⑫ crépis gris moyen chaud sur isolation (nouveau)
- ⑬ bardage en bois (nouveau)
- ⑭ cadre de fenêtre en Trespa gris foncé (nouveau)
- ⑮ toiture en verre (nouveau)
- ⑯ châssis alu noir (nouveau)

FAÇADE AVANT situation projetée (inchangée) - 1/100



COUPE AA situation existante - 1/100